



Uma mulher grávida ou a pensar em engravidar, pode descobrir se ela ou o seu parceiro possuem doenças hereditárias que podem ser transmitidas aos seus filhos.

Rastreio simples de doenças hereditárias

BENEFÍCIOS

O rastreio dos portadores pode ajudá-lo a planear e a preparar

O **Counsyl Foresight™ Carrier Screen** pode ajudar o seu prestador de cuidados de saúde a determinar a possibilidade de transmissão de doenças hereditárias graves aos seus filhos. Apenas necessitamos de uma pequena amostra de sangue ou saliva. Em média, os resultados ficam prontos em cerca de duas semanas.



Testes precoces

Os testes podem ser realizados no início da gravidez ou até antes.

Conhecer os riscos pode ajudar a família a preparar-se

A maioria das pessoas recebe resultados tranquilizantes e a paz de espírito que a eles está associada. Se o rastreio evidenciar alguma doença, recorra ao apoio do seu prestador de cuidados de saúde ou de um consultor genético para compreender o resultado e determinar os passos seguintes.

Acompanhamento à sua medida

Queremos que tenha todo o acompanhamento necessário. Todos os rastreios Foresight Carrier Screen incluem consultas agendadas ou a pedido com os nossos consultores genéticos. Os nossos especialistas em pagamentos poderão esclarecer todas as dúvidas relacionadas com faturação.

DOENÇAS

Realizamos o despiste de duas doenças graves

Fibrose quística

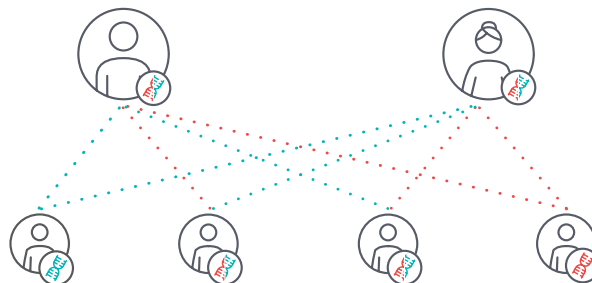
A fibrose quística afeta vários órgãos do corpo, incluindo pulmões, pâncreas e fígado, cobrindo-os com uma substância anormalmente espessa e viscosa. A fibrose quística pode causar problemas respiratórios crónicos e infeções pulmonares. Os doentes têm uma esperança de vida reduzida.

Quando ambos os progenitores são portadores, há uma probabilidade de 1 em 4 (25%) de a criança ter a doença.

Atrofia muscular espinhal (AME)

A atrofia muscular espinhal (tipo 1) é a causa genética mais comum de mortalidade infantil antes dos dois anos de idade. É causada por alterações num gene denominado SMN1 (survival motor neuron). Os bebés com AME não conseguem usar os músculos para se movimentarem, gatinharem, sentarem e, eventualmente, respirar ou engolir.

Quando ambos os progenitores são portadores, o risco de a doença ser transmissível à criança é de 1 em 4 (25%).



PASSOS SEGUINTES

Já tem os resultados. Qual é o próximo passo?

Se ficar a saber que é portadora de fibrose quística ou atrofia muscular espinhal, é essencial que o seu parceiro seja submetido ao rastreio para determinar se é portador da mesma doença.

Se forem ambos portadores há passos importantes a dar.

Realizar o diagnóstico pré-natal

A biópsia das vilosidades coriônicas (BVC) ou amniocentese pode determinar se uma doença hereditária foi transmitida ao feto.

Preparar o parto

Conforme os resultados, pode optar por recorrer a ajuda adicional para planejar e preparar o nascimento. Em alguns casos, o tratamento precoce pode fazer toda a diferença. Pode começar por falar com um especialista ou com um dos nossos consultores genéticos.

Explorar outras opções para constituir família

Se não estiver grávida, os resultados podem contribuir para determinar se pretende considerar um procedimento de fertilização in vitro (FIV) em que os embriões são rastreados quanto a doenças genéticas antes da implantação. Outras opções incluem a adoção ou a doação de esperma ou óvulos.

O PROGRAMA DE AVALIAÇÃO DA COUNSYL

Cuidamos de si

Empenhados em tornar os rastreios genéticos acessíveis

Sabemos que cada situação é única. Por isso criámos o Counsyl Access, um programa abrangente concebido para disponibilizar rastreios genéticos a um maior número de doentes.

O Programa de avaliação da Counsyl tem três componentes chave concebidos para o ajudar a tomar decisões informadas quanto à sua saúde, à sua família e ao seu futuro.

- Estimativas de custos personalizadas fornecidas por e-mail e/ou SMS
- Inclusão na rede da maioria dos planos de saúde
- Oferta de opções de pagamento para as despesas incorridas
 - Caso a despesa incorrida seja avultada, poderá ser aplicável um desconto de pronto pagamento, caso efetue o pagamento no prazo de 45 dias a partir da receção da fatura.
 - Poderá ser elegível para um rastreio gratuito com base no número de elementos, rendimento e nas despesas médicas do seu agregado familiar.
 - Estão disponíveis planos de pagamento sem juros mediante o pagamento do montante total faturado, independentemente da situação financeira.

➤ Para obter mais informações, visite counsyl.com/foresight

➤ Tem dúvidas?

Os nossos especialistas estão disponíveis entre as **6:00 e as 17:00**, de segunda a sexta-feira

Telefone: (888) 268 6795

Contacto online: counsyl.com/contact